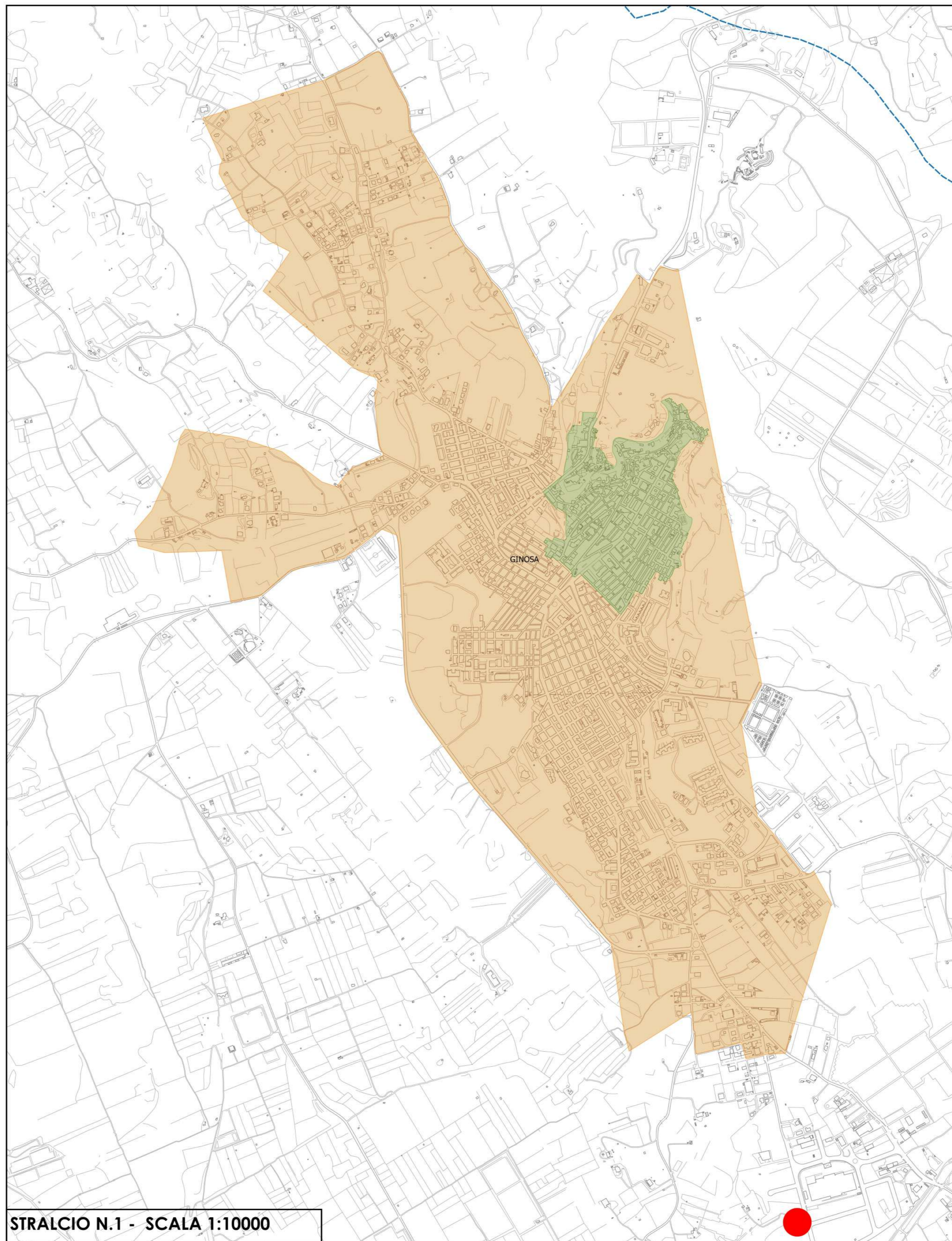
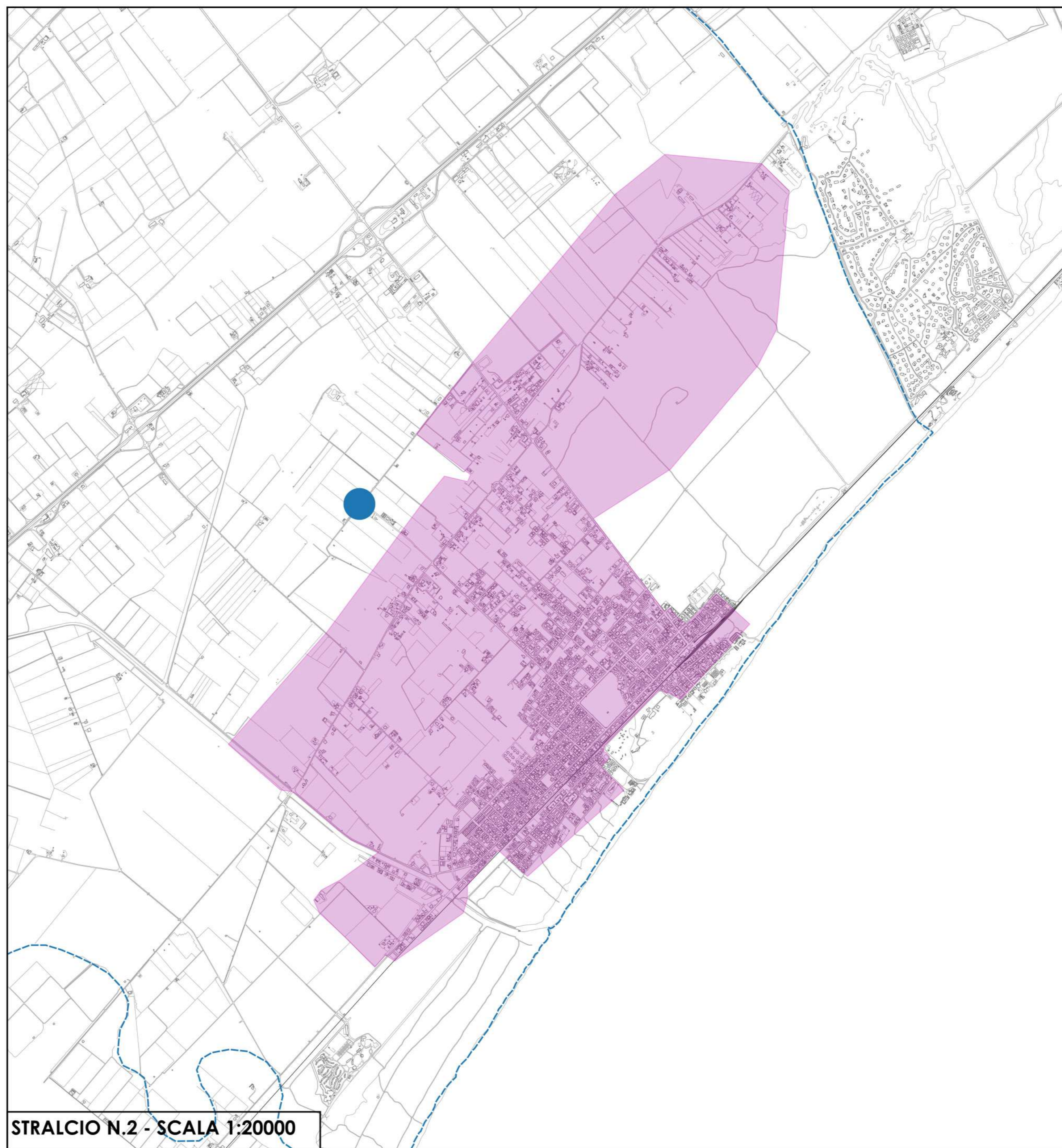


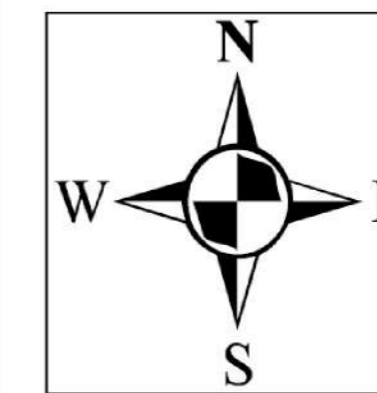
SCALA 1:50000



STRALCIO N.1 - SCALA 1:10000



STRALCIO N.2 - SCALA 1:20000



**LEGENDA**

- LIMITE COMUNALE
- EDIFICATO
- VIABILITA' PRINCIPALE
- VIABILITA' SECONDARIA
- LINEE FERROVIARIE
- VARIE DELIMITAZIONI

**AREE DA SERVIRE**

- Centro abitato
- Centro storico
- Marina di GINOSA
- Ubicazione CCR GINOSA
- Ubicazione CCR Marina di GINOSA

**ORGANIZZAZIONE DEL SERVIZIO**

PROGETTO BASE (Gennaio - Dicembre) - Raccolta UtENZE DOMESTICHE									
Servizio	Sistema di Raccolta	Frequenza	Lunedì	Martedì	Mercoledì	Giovedì	Venerdì	Sabato	Domenica
Raccolta frazione urbana	PaP*	3/7							
Raccolta frazioni non riciclabili	PaP*	1/7							
Raccolta cartaceo	PaP*	1/7							
Raccolta verde	PaP*	1/7							
Raccolta verde + alluminio	PaP*	1/7							
Raccolta ingombranti e RAEE**	PaP*	1/7							
Raccolta rifiuti a gettoni***	PaP*	1/7							
Raccolta rifiuti	Stradale	1/25							

PROGETTO BASE (Gennaio - Dicembre) - Raccolta UtENZE NON DOMESTICHE									
Servizio	Sistema di Raccolta	Frequenza	Lunedì	Martedì	Mercoledì	Giovedì	Venerdì	Sabato	Domenica
Raccolta frazione urbana	PaP*	3/7							
Raccolta frazioni non riciclabili	PaP*	2/7							
Raccolta cartaceo + alluminio	PaP*	2/7							
Raccolta verde	PaP*	2/7							

POTENZIAMENTO ESTIVO (Giugno - Settembre) - Raccolta UtENZE NON DOMESTICHE									
Servizio	Sistema di Raccolta	Frequenza	Lunedì	Martedì	Mercoledì	Giovedì	Venerdì	Sabato	Domenica
Raccolta frazione urbana**	PaP*	4/7							
Raccolta frazioni non riciclabili	PaP*	1/7							
Raccolta cartaceo + alluminio**	PaP*	1/7							
Raccolta verde**	PaP*	1/7							

\*Per le CCR sono state considerate le date relative alla razziazione, valida per tutti i comuni, con il simbolo.

\*\*Per le CCR sono state considerate le date relative alla razziazione, valida per tutti i comuni, con il simbolo.

**AMBITO DI RACCOLTA OTTIMALE A.R.O. 3/TA**

Comuni di  
**CASTELLANETA, GINOSA, MASSAFRA, PALAGIANO**

**Progettazione definitiva del servizio di spazzamento, raccolta e conferimento dei rifiuti solidi urbani, e servizi complementari**

*Progetto Definitivo*

**ELABORATO**

Ginosa - Raccolta di rifiuti solidi urbani ed assimilati. Territorio comunale servito ed organizzazione generale del servizio.

**AGGIORNAMENTO**

AGGIORNAMENTO	DATA	DESCRIZIONE

**Progettazione:**

Ing. Gianluca INTINI  
Via Mozart, 5/a  
70017 Putignano (ba)  
tel/fax 080.3323542

ELABORATO	DATA	SCALA	ALLEGATO
Ginosa - Raccolta di rifiuti solidi urbani ed assimilati. Territorio comunale servito ed organizzazione generale del servizio.	03/2018	Varie	TG.7

Al termine di legge, il richiedente la proprietà di questo documento con diritto di riproduzione o di ristampa, deve ottenere la nostra autorizzazione.