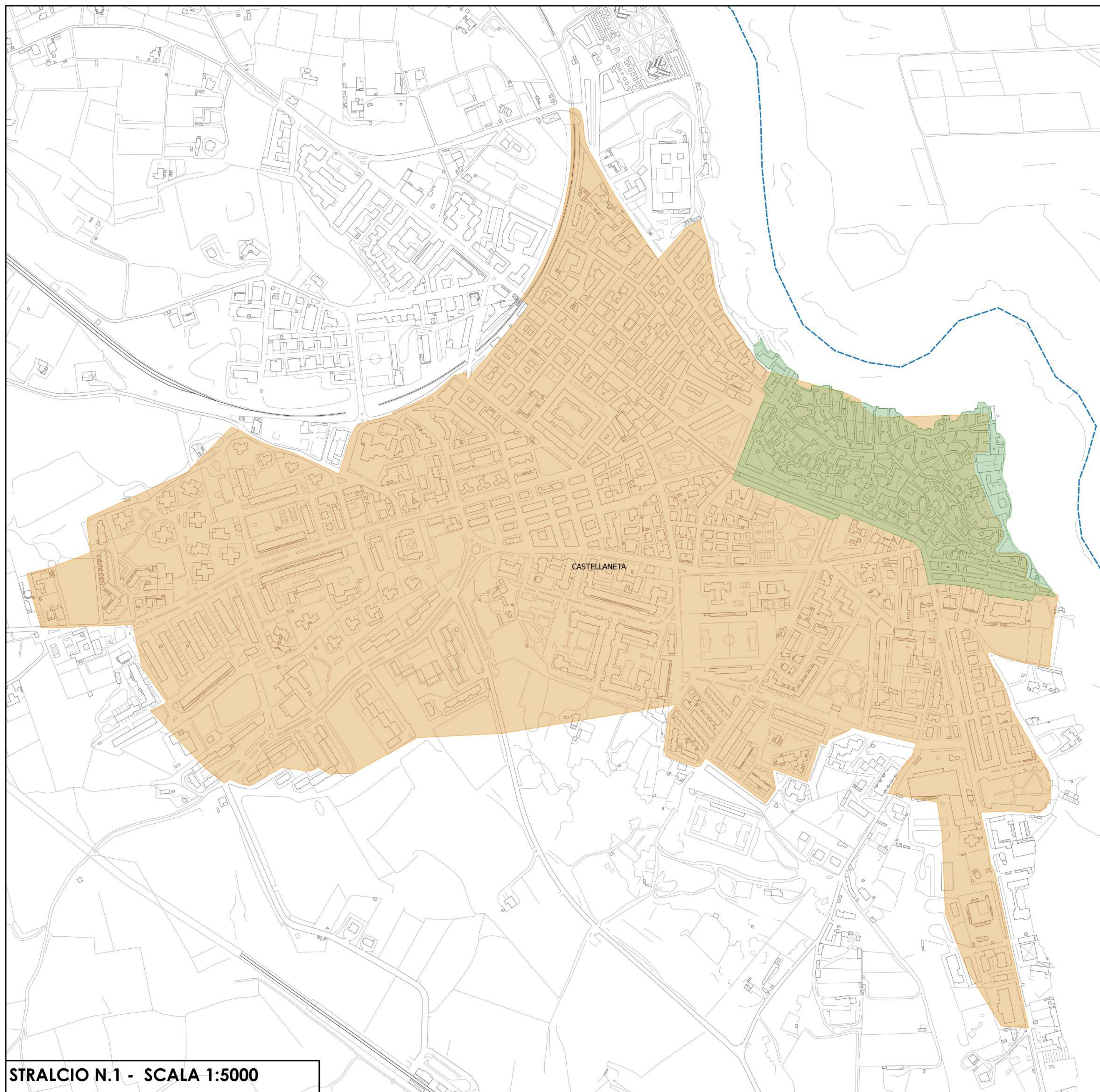
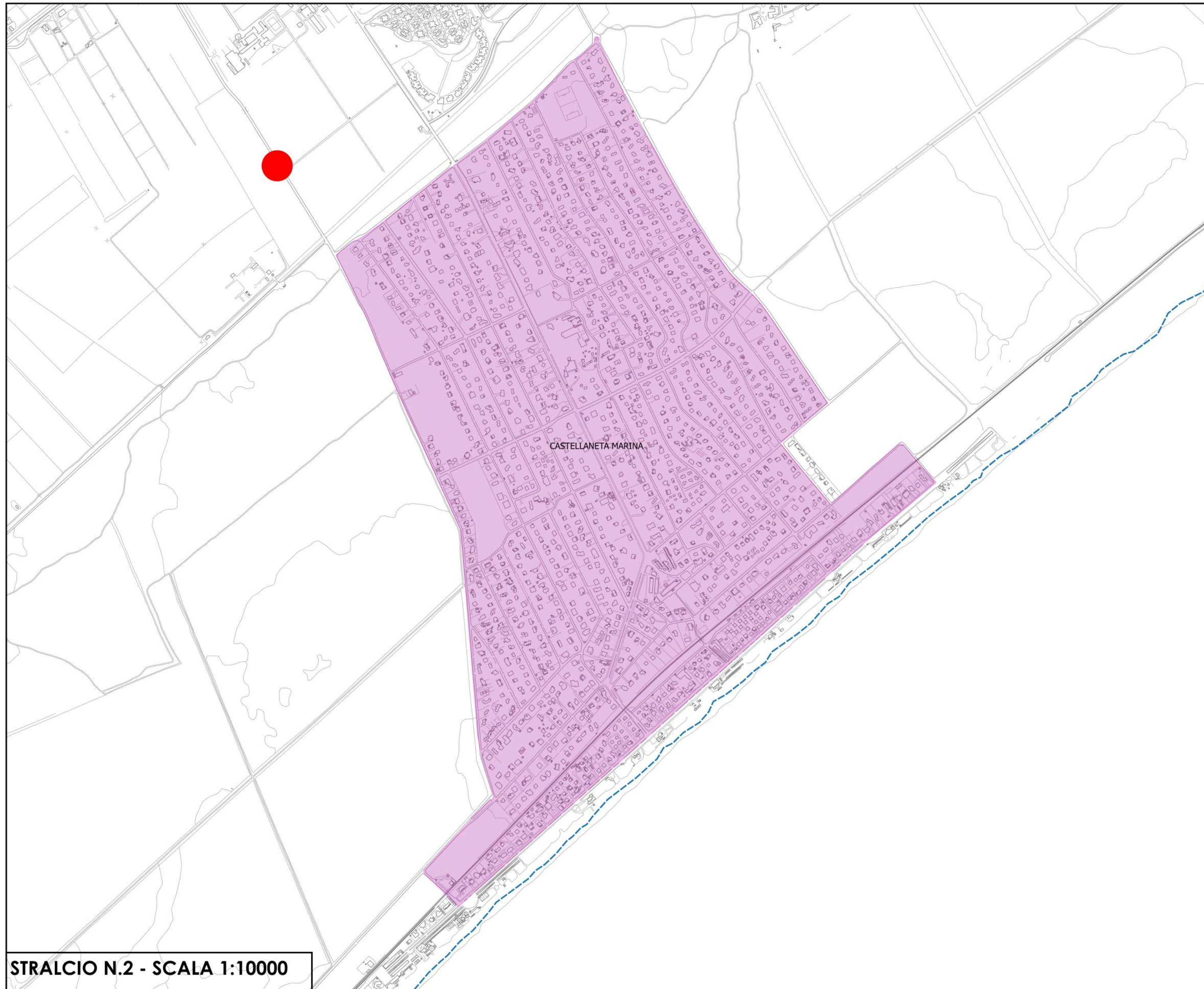


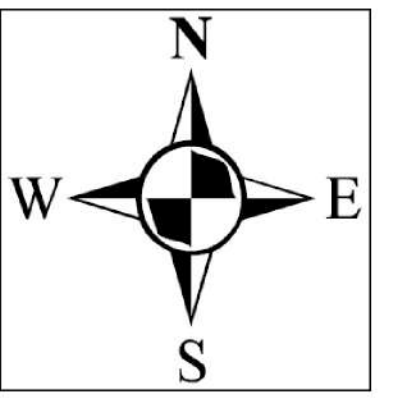
SCALA 1:50000



STRALCIO N.1 - SCALA 1:5000



STRALCIO N.2 - SCALA 1:10000



**LEGENDA**

- LIMITE COMUNALE
- EDIFICATO
- VIABILITA' PRINCIPALE
- VIABILITA' SECONDARIA
- LINEE FERROVIARIE
- VARIE DELIMITAZIONI

**AREE DA SERVIRE**

- Centro abitato
- Centro storico
- Castellana Marina
- Ubicazione CCR Castellana Marina

**ORGANIZZAZIONE DEL SERVIZIO**

PROGETTO BASE (Gennaio - Dicembre) - Raccolta Utenze Domestiche									
Servizio	Sistema di Raccolta	Frequenza	Lunedì	Martedì	Mercoledì	Giovedì	Venerdì	Sabato	Domenica
Raccolta frazione umida	PaP	3/7							
Raccolta frazione non riciclabile	PaP	1/7							
Raccolta cartabbigliamento	PaP	1/7							
Raccolta plastica + Alluminio	PaP	1/7							
Raccolta vetro	PaP	1/15							
Raccolta ingombranti e RAEE**	PaP su chiamata	6/7							
Raccolta sfalci e potature**	PaP su chiamata	1/7							
Raccolta rifiuti*	Stradale	1/20							

\*Durante il periodo estivo è previsto un intervento a settimana in più (15/7)  
 \*\*Tale servizio viene effettuato a discrezione previa prenotazione.

PROGETTO BASE (Gennaio - Dicembre) - Raccolta Utenze non Domestiche									
Servizio	Sistema di Raccolta	Frequenza	Lunedì	Martedì	Mercoledì	Giovedì	Venerdì	Sabato	Domenica
Raccolta frazione umida	PaP	3/7							
Raccolta frazione non riciclabile	PaP	1/7							
Raccolta cartabbigliamento	PaP	3/7							
Raccolta plastica + Alluminio	PaP	1/7							
Raccolta vetro	PaP	1/15							

POTENZIAMENTO ESTIVO (Giugno - Settembre) - Raccolta Utenze non Domestiche									
Servizio	Sistema di Raccolta	Frequenza	Lunedì	Martedì	Mercoledì	Giovedì	Venerdì	Sabato	Domenica
Raccolta frazione umida*	PaP	+6/7							
Raccolta frazione non riciclabile**	PaP	+1/7							
Raccolta cartabbigliamento**	PaP	+1/7							
Raccolta plastica + Alluminio**	PaP	+1/7							
Raccolta vetro**	PaP	da 1/15 a 1/7							

\* Per le zone sono state considerate le zone relative alla riduzione, vendita prodotti alimentari, orticoltura.  
 \*\* Per le LM sono state considerate le sole relative alle ristrutturazioni e alla vendita di dettaglio.

**AMBITO DI RACCOLTA OTTIMALE A.R.O. 3/TA**



Comuni di  
**CASTELLANETA, GINOSOLA, MASSAFRA, PALAGIANO**

**Progettazione definitiva del servizio di spazzamento, raccolta e conferimento dei rifiuti solidi urbani, e servizi complementari**

*Progetto Definitivo*

Progettazione:  
 Ing. Gianluca INTINI  
 Via Mozart, 5/a  
 70017 Putignano (ba)  
 tel/fax 080.3323542



ELABORATO	DATA	SCALA	ALLEGATO
Castellana - Raccolta di rifiuti solidi urbani ed assimilati. Territorio comunale servito ed organizzazione generale del servizio.	03/2018	Varie	TC.7

AGGIORNAMENTO	DATA	DESCRIZIONE

Al termini di legge, ci riserviamo la proprietà di questo documento con divieto di riprodurlo o di renderlo comunque noto a terzi senza la nostra autorizzazione.