



**Ambito di Raccolta Ottimale BT3 – ARO BT3**

*Margherita di Savoia, San Ferdinando, Trinitapoli*

**PIANO INDUSTRIALE DEI SERVIZI DI  
SPAZZAMENTO, RACCOLTA E TRASPORTO DEI  
RIFIUTI SOLIDI URBANI ED ASSIMILABILI ARO BT3**

**ELABORATI CARTOGRAFICI**

***Comune di Trinitapoli***

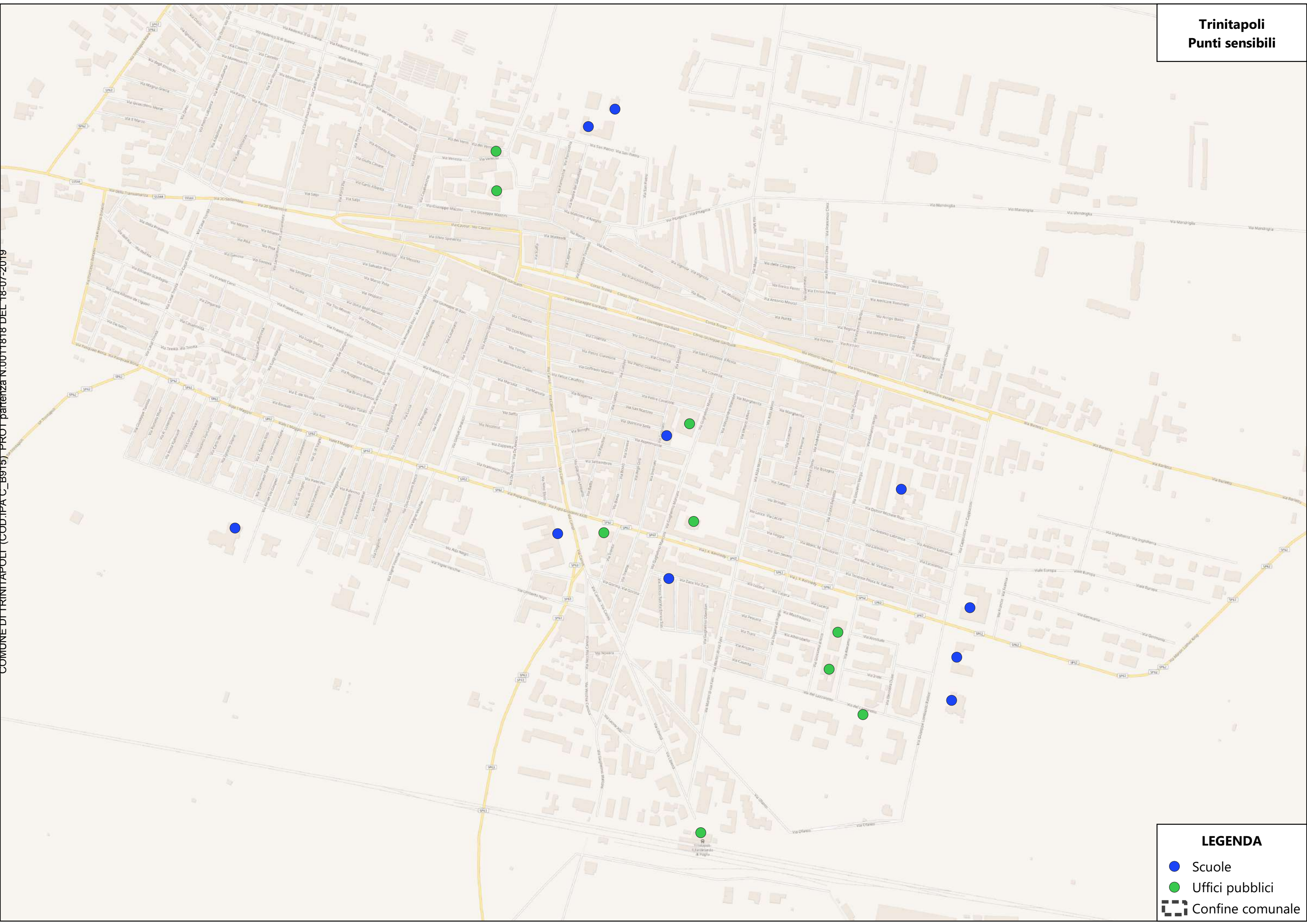
***Marzo 2019***

***Redazione a cura di***

***Ingg. Valentina CHIMENTI e Maria Rosaria MANGIATORDI***

# Trinitapoli Punti sensibili

COMUNE DI TRINITAPOLI (COD.TPA\_C\_B915) PROT partenza N.0011818 DEL 18-07-2019

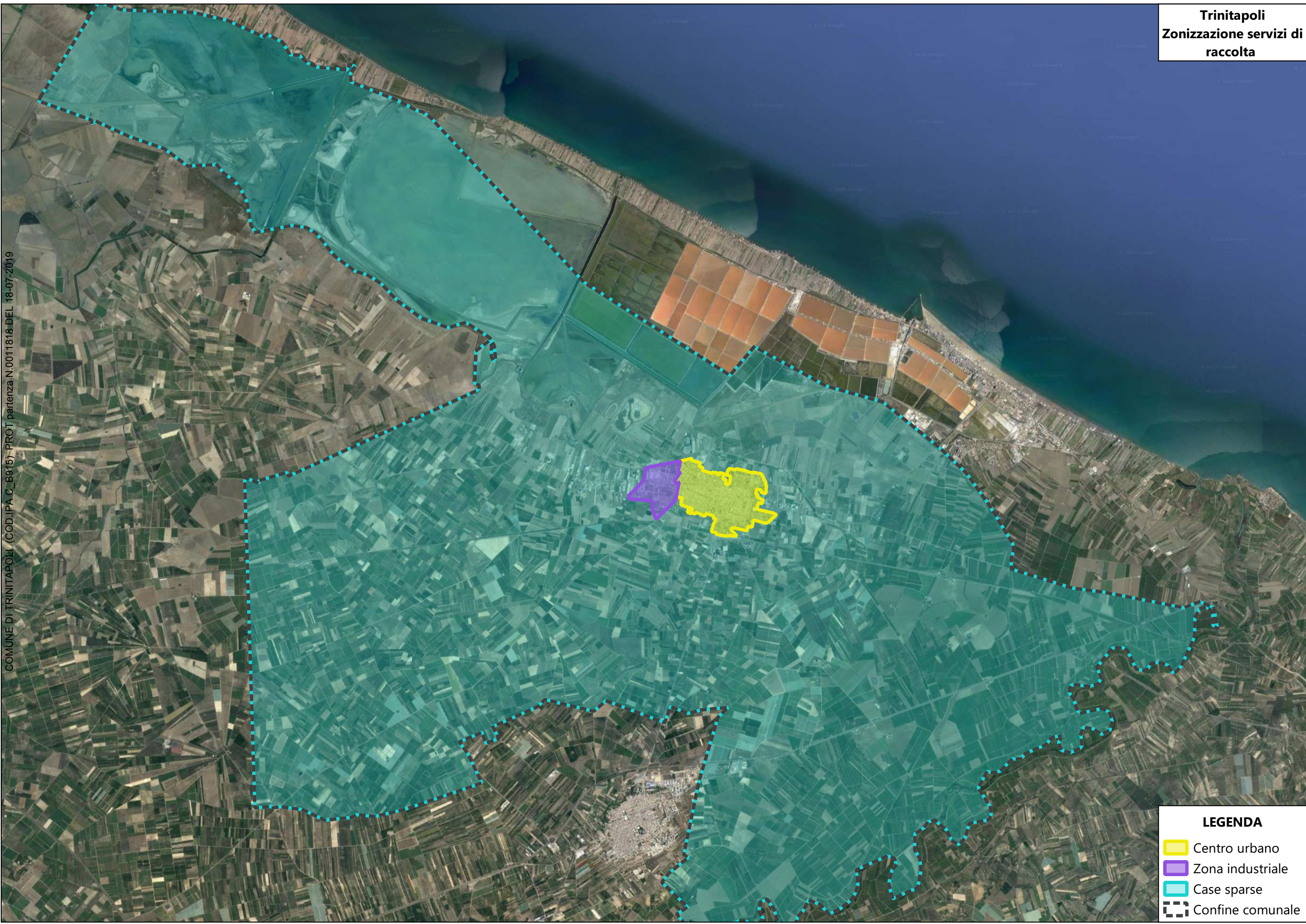


### LEGENDA

- Scuole
- Uffici pubblici
- ▭ Confine comunale

**Trinitapoli**  
**Zonizzazione servizi di**  
**raccolta**

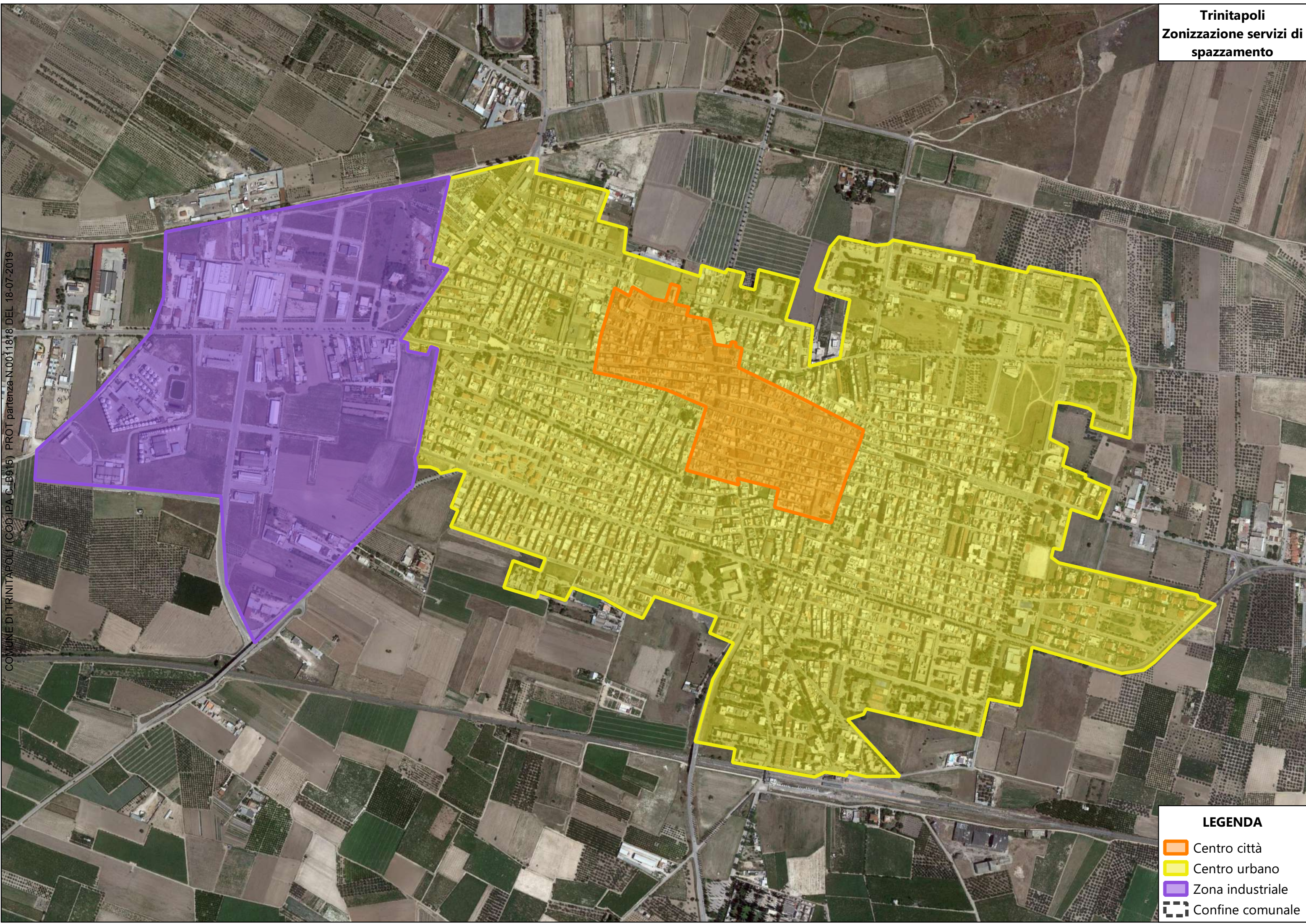
COMUNE DI TRINITAPOLI (COD. IPA C\_B915) PROT partenza N.0011818 DEL 18-07-2019



**LEGENDA**

-  Centro urbano
-  Zona industriale
-  Case sparse
-  Confine comunale

COMUNE DI TRINITAPOLI (COD. IPA C. B916) PROT. partenza N.0011818 DEL 18-07-2019



**LEGENDA**

- Centro città
- Centro urbano
- Zona industriale
- Confine comunale